

Zu vermieten: Ferienwohnung „Niesenblick“ Hünibachstrasse 110, 3626 Hünibach



Bild oben: Blick von der Wohnungsterrasse in Richtung Niesen, Blümlisalp, Eiger, Mönch, Jungfrau ..

Kurzbeschreibung

Möblierte 3 ½ Zimmer Ferienwohnung, Schlafen für 4 Personen plus 2fach Sofabett (ca. 80 m2 Gesamtfläche) Eigener Wohnungseingang via Aussentreppe, gedeckter Sitzplatz, Ski – Schopf, Parkplatz. 561müM, Sonnenschein: 14h (Sommer) 6h (Winter)
Adresse: Hünibachstr. 110, CH - 3626 Hünibach
Verfügbarkeit nach Absprache; Tel: 079 642 22 03 /host@leitsystem.ch

Ausstattung:

Wohnzimmer: grosser runder Tisch mit Stühlen und Bauernschrank, plus einem „Bödeli“ d.h. leicht hochgesetzter Boden mit freikonfigurierbarem Sofa möbliert, Neuer 40“ Sony Fernseher, FireTV und Netflix, Bluetooth HIFI, SonyPlaystation 2 Konsolen, WLAN, Internet,
Küche: Alles drin plus Esstisch mit 2 Stühlen und Sitzbank, Schränke, Geschirrspüler, Elektroherd, (4 Glaskeramikplatten plus Warmhaltefläche) Backofen, Nespresso Kaffeemaschine, Pfannen, Geschirr, Besteck, Pfeffer, Salz, Zucker,
Schlafzimmer: hochqualitatives Boxspring Doppelbett, Bauernschrank
Drittes Zimmer: Lesesessel, ausziehbares Doppelbett, Kommode,
Badezimmer: mit Toilette, Lavabo, Badewanne, Waschmaschine.
Eingangsbereich: mit Garderobe.

Kosten

CHF 125.- pro Nacht, als Wohnungspauschale plus Kurtaxe (3. 50 pro Person pro Nacht) plus einmalige Abgabe CHF 15.- pro Person für Bett - und Frottéwäsche plus Reinigung 80.- (saisonale Änderung möglich)

Spezielles:

Eigene Heizung mit Raumthermostat und Heizkörper Regelventilen.
Grosse hintere Terrasse und gedeckte Laube mit viel nutzbarem Platz.
Mindest Mietdauer: 3 Übernachtungen.



Gebäudefront südwest:



Gebäudefront Südost: Ferienwohnung ist blau und Eingang zur Wohnung ist rot markiert. (P= heisst Parkplatz.)

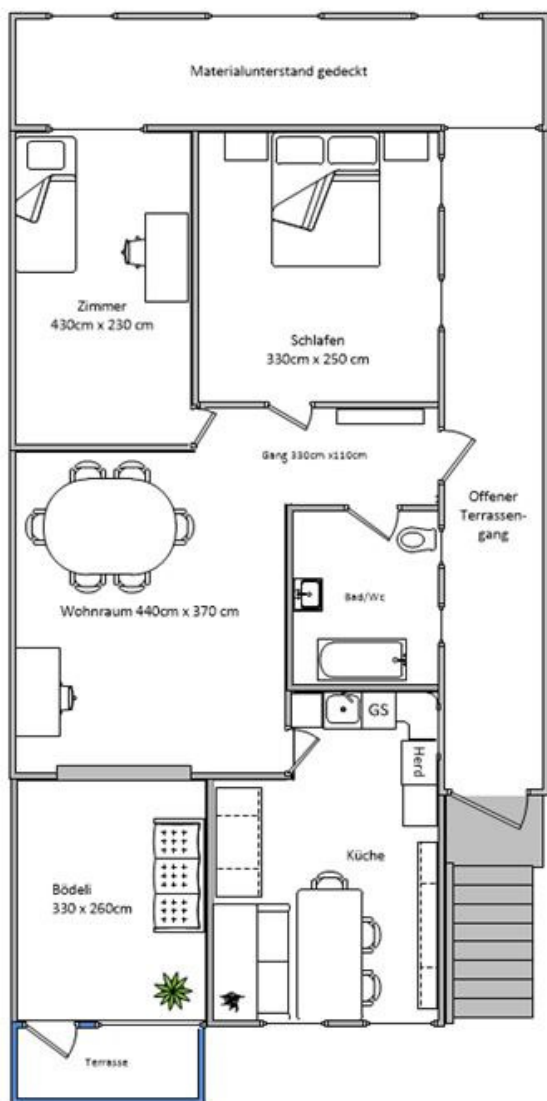


Bild oben: Grundriss der Wohnung. (Details können abweichen)

Bild oben: Grundriss der Wohnung

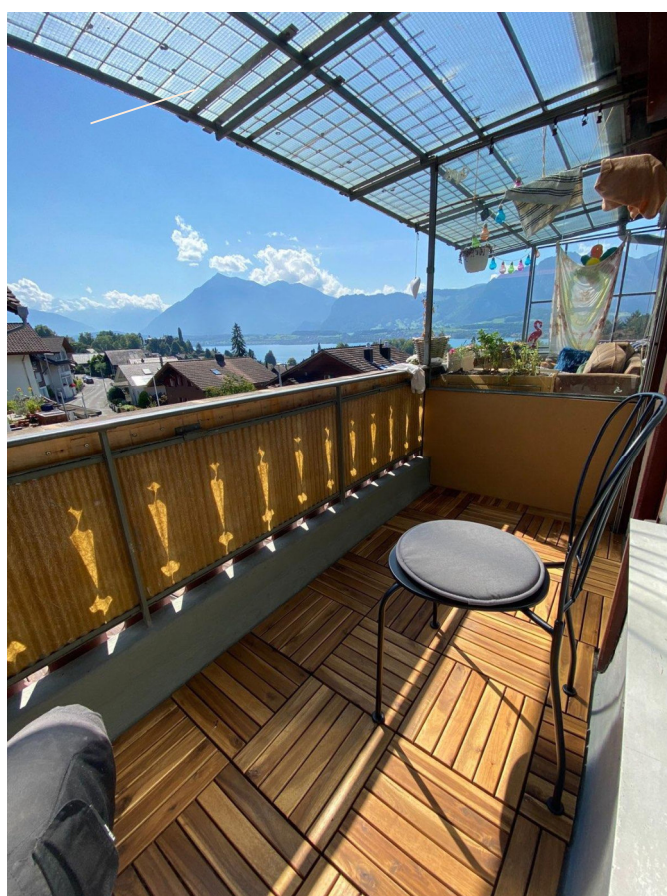


Bild1: Sitzplatz und Blick nach „draussen“



Bild 2: Wohnzimmer mit „Boedeli“



Bild 3: Tisch für 6 Personen, nutzbarer Bauernschrank



Bild 4: Küche mit Allem

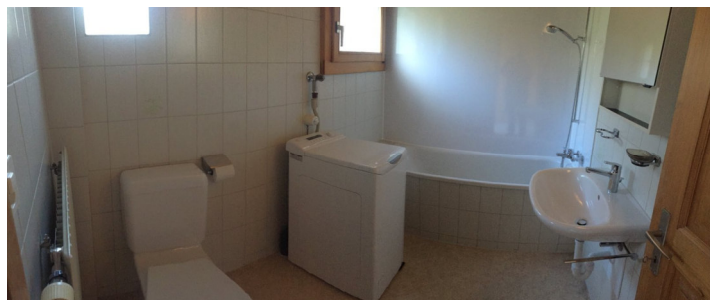


Bild 5: Blick ins Bad



Bild4a: Essplatz in Küche mit Tisch und Sitzbank, viele Schränke und Ablagefläche.



Bild 6: Schlafzimmer mit Boxspring Doppelbett und Bauernschrank



Bild 7: Wohnen mit Sicht aufs „Bödeli“

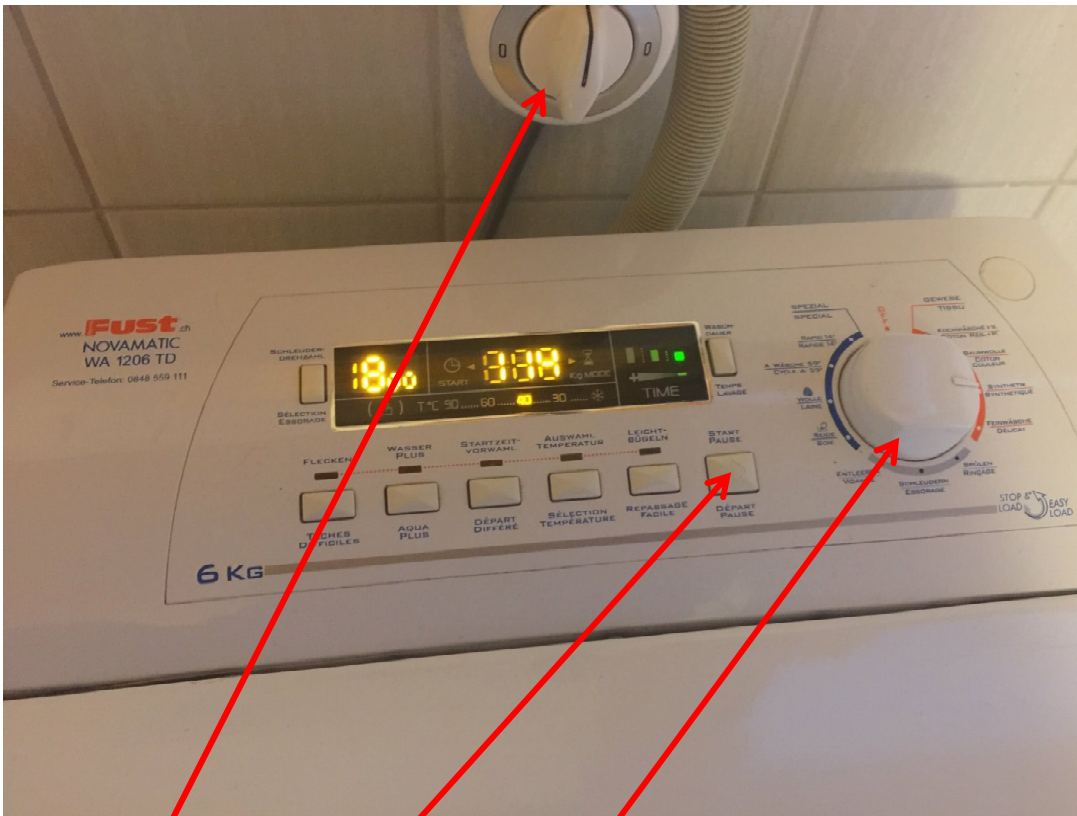


Bild 8: Wohnen Sicht vom „Bödeli“ gegen innen



Bild 9: Zimmer3 mit Lesesessel, Kommode und ausziehbarem Doppelbett

Benutzung Waschmaschine



- 1: Trommel öffnen
- 2: Wäsche laden / Waschpulver begeben
- 3: Wasserhahnen öffnen (Gegenuhrzeigersinn, linksrum)
- 4: Hauptschalter einschalten (Position I)
- 5: Programmwahl
- 6: START

Nutzung Warmwasser: (Wichtig)

Warmwasser heizt normalerweise nachts auf. Wenn Sie tagsüber grössere Warmwasser Mengen benötigen, bitte im Sicherungskasten (Wohnzimmer) den Taster mit der „Sonne“ betätigen.

Benutzung WLAN, TV, AUDIO, Playstation

Version: 21_12_06 KHO



WIFI WLAN Router (HTC 5G),
43" TV (Sony LCD FullHD +Fernbedienung)
TV Remote Control von Fire TV,



Bluetooth Stereo



Sony Playstation

Wifi / WLAN:



Name: HTC 5G Hub PGR
Passwort: ~~Sunrise 1234!~~
Passwort: 3626Huenibach
Passwort:
Passwort:

TV:

FireTV (HDMI1 on TV)



Handset



Für SRF1, 2, 3 empfehlen wir Zattoo App. Netflix (für Filme),
Internet Browser und Youtube

Eigene Geräte an TV anschliessen. (HDMI ..)



Knopf oben links der TV Bedienung, öffnet das Menue zur Anwahl der gewünschten HDMI Quelle.
Bitte TV im Normalfall auf **HDMI 1** einstellen. Die Einstellung für SONY Playstation ist **HDMI 2**

AUDIO: WICHTIG / urgent

Lautsprecheranlage des TV

Die beiden Lautsprecher sind am TV direkt angeschlossen und sollten auch dort eingesteckt bleiben. Zur Aktivierung bitte den Knopf am Lausprecher 1 x kurz antippen. Knopf wird dann grün und verstärkt das Audiosignal des TV.
Lautstärkeregelung via TV Fernbedienung.



Bitte Box aktivieren, sonst hat TV keinen TON.

AUDIO: Nutzen der Lausprecher mit Bluetooth z.B. von Ihren Smartphone aus

Zur Aktivierung des Bluetooth Funkverbindung bitte den Knopf am Lausprecher 2 x kurz antippen. Knopf wird dann blau blinkend und ist auf Ihrem Handy unter dem Menuepunkt Einstellungen Bluetooth als **RSR MS130** sichtbar und lässt sich verbinden. Wenn Verbindung erfolgreich, teilt dies der Lausprecher mit. („paired“ ist hörbar) Die Lautsprecher verstärken dann das Audiosignal des Smartphones. Lautstärkeregelung in erster Linie via Smartphone. Bei zuwenig Lautstärke bitte bei der TV Fernbedienung . (FireTV oder Sony Original) mit + oder – etwas nachregeln.



Sony Playstation:



Sony PS2 Spiele und Grafiken sind immer noch toll und das CD Laufwerk kann zum Abspielen von Musik und Film verwendet werden. Schnittstelle HDMI2 über Original TV Fernbedienung einstellbar.